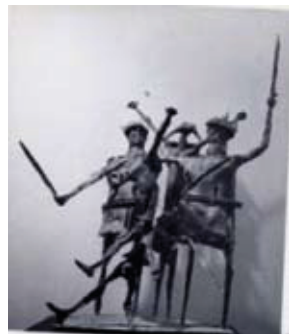


ROBIVECCHIO



Oretta Dalle Ore
poesie

Luigi Grosso
sculture



Distaccare dall'impeto il coraggio
togliendo via dal fiato la protesta.



La giustizia è una macchina invenzione
che nel bene e nel male si arrovella.



Tutto uguale diverso antico nuovo
conservare distruggere ripetere.



Inventare per gli uomini e le donne
è un diritto un piacere una chimera.

Oretta Dalle Ore



poesie per l'arte di
Luigi Grosso



Non farsi subissare stare quieti
aspettare i minuti del futuro
con le ore coi giorni con le notti.



La vita che continua va raminga
se non spegne inoltrandosi gli incendi
dei malnati trascorsi putiferi.



Nel mondo che diventa sempre nuovo
non perdere il passato né il presente
ma vivere ogni giorno nel possibile.



Un robivecchio perso dentro il vuoto
nel subissato mondo che ci assilla
si può saltabeccare rovistando
incontrando pescando smantellando